

产品规格书  
Specification产品名称 (Product) 1/3" CMOS 彩色摄像模组 (1/3" CMOS Color camera module)摄像头 (Camera Module): JDCC30P012-A G00063版本号 (Version): VER:1.00

镜头 (Lens): \_\_\_\_\_

客户名称 (Customer): \_\_\_\_\_

客户型号 (Cust.P/N): \_\_\_\_\_

日期 (Date): \_\_\_\_\_

客户 CUSTOMER			承制方 MANUFACTURER		
品质 Quality	工程 Engineer	审批 Approved	审核 Checked	批准 Approved	销售 Sales

# 目 录 Contents

目 录 Contents.....	2
版 本 Version.....	3
1. 概 况 Profile.....	4
2. 产品特性 Features .....	4
3. 应用范围 Application.....	4
4. 电气规格 Specifications .....	5
5. 可靠性测试 Reliability Testing .....	6-7
6. 结构图 Structural Diagram .....	8
7. 包装 Packing.....	9
8.外箱标签 Carton Box Mark.....	10
9.注意事项 Notes.....	10
10.命名规则 Naming Rule .....	11
11.配线 Accessory Cable .....	11

## 版本更改 Version

[illegible]

## 1. 概况 Profile:

JDCC30P012-A G00063 CMOS 彩色摄像模组, 采用 1/3" CMOS 影像传感器。适用于需要摄取视频信号的各种电子设备中, 有 PAL 制式、NTSC 制式, 智能曝光系统, 自动白平衡等功能。

JDCC30P012-A G00063 camera module is comprised by 1/3" CMOS Image sensor, it applies to difference electric equipment that need capture video signal. such as PAL system, NTSC system, Intelligent exposure system, automatic white balance and other functions.

## 2. 产品特性 Features

1. 视频输出 ( $1.0 \pm 0.2 V_{p-p}$  / 75 欧姆)

Video output ( $1.00 \pm 0.2 V_{p-p}$  / 75 ohms)

2. PAL 制式、NTSC 制式

PAL system, NTSC system

3. 自动白平衡

Automatic white balance

## 3. 应用范围 Application

- 办公室电子设备 Office electronic device
- 仪器、仪表和测量用具 Equipment & Instrument and measuring tools
- 机器设备 Machine equipment
- 监视设备 (车用监视器、便携视频采集、远程监视) Supervising equipment (Car Monitor & Portable video capture and remote monitoring)
- 家居用品 (可视门铃、可视电话) Home supplies (Video door phone & video phone)

## 4.电气规格 Specifications

NO	项目/Item	参数说明/Specification	备注/Remark
1	图像传感器/Image sensor	1/3 inch CMOS	
2	图像制式/Video Format	PAL, NTSC	默认(Default):PAL
3	有效像素/Effective pixel	976(H) ×496(V)	
4	同步方式/Synchronous mode	内置同步/Internal synchronous	
5	水平解析度/Resolution	600TVL	
6	像素大小/Pixel size	5.00um H *7.4um V	
7	信噪比/S/N ratio	≥45dB	
8	最低照度/Minimum illumination	0.1LUX(F:1.2)	
9	曝光系统/Exposure system	自动曝光 ,自动白平衡 Automatic Exposure, automatic white balanc	
10	电子快门/Electronic Shutter	自动/ Self-motion	
11	伽玛校正/Gamma Correction	0.45	
12	视频输出/Video output	1.0±0.2Vp-p/75 ohm	
13	夜视照明补偿/ Compensation for night vision lighting	N/A	
14	帧率/Frame rate	50FPS (PAL) /60FPS (NTSC)	
15	输入电压/Input voltage	DC12V	极限范围+9V~+15V Limit Range +9V~+15V
16	功耗/Power Consumption	DC+12V 电压时: 电流为 50mA±10MA DC+12V Voltage: current:50mA±10mA	
17	工作环境温度/Working Temp	-20℃ ~ 70℃	
18	储存环境温度/Storage Temp	-40℃ ~105℃	
19	湿度/Humidity	5~95% RH	
20	图像显示方向/Direction	拍摄正立图像时基板放置方位 Front Stand	
21	产品尺寸/Dimension	32mm (L) ×32 mm (W)	

## 5. 可靠性测试 Reliability Testing

NO	试验项目 Testing Item	试验条件 Testing Conditions	判定标准 Judgment Standard
1	高温功能试验 High Temp. Test	+12V 通电, 高温 70℃; 8H 通电 +12V, high temp.70℃; 8H aging test	在 8H 测试中工作正常 Proper Functioning in 8H
2	低温功能试验 Low Temp. Test	+12V 通电, 低温 -20℃; 8H 通电 +12V, low temp.-20℃; 8H aging test	在 8H 测试中工作正常 Proper Functioning in 8H
3	温湿度测试 Temp.& Humidity test	温度 70℃; 湿度 93%; 32H 通电 Temp.:70℃; Humidity 93%;32H aging	在 32H 测试中工作正常 Proper Functioning in 32H
4	高温贮存试验 High Temp. storage test	温度 105℃; 8H Temp.:105℃;8H	恢复常温后产品正常 Proper Functioning after test
5	低温贮存试验 Low Temp. storage test	温度 -40℃; 8H Temp.: -40℃;8H	恢复常温后产品正常 Proper Functioning after test
6	寿命试验 Aging Test	12V 通电; 连续开关机; 48H 12V DC; Continuous on/off; 48H	在 48H 测试冲击中工作正常 Proper Functioning after 48H
7	间断电源试验 Discontinuous power supply test	常温下各输入 9V\12V\15V,5 秒循环开 关机。每个电压通电 4H Input 9V\12V\15V,turn on/off in every 5s,test 4H for each voltage	每个电压冲击工作正常 Every Voltage works good after shock
8	静电放电试验 ESD test	接触放电 Contact discharge: 6.0KV 空气放电 Air discharge: 8.0KV 水平/垂直接触放电: 8.0KV Horizontal/Vertical discharge: 8.0KV	产品功能和外观无问题 Function and appearance are all ok
9	振动试验 Vibration test	1.振动标准: (1).振动方向: Y 方向 (2).振动幅度: 2mm (3).振动频率: 10HZ to 50HZ (4).振动表面: 紧靠一角的三个面 (5).振动时间: 30 分钟/每个面 1. Vibration standard: (1).Direction: Y direction (2).Range:2mm (3).Frequency:10HZ to 50HZ (4).Surface:1surface fixed when testing another 3 surface (5). Time: 30mins./every surface	振动后,摄像机结构及功能应正常,所 有配套附件及吸塑不出现异常现象  The camera structure &function working good after vibration, all accessories& blister have no change.

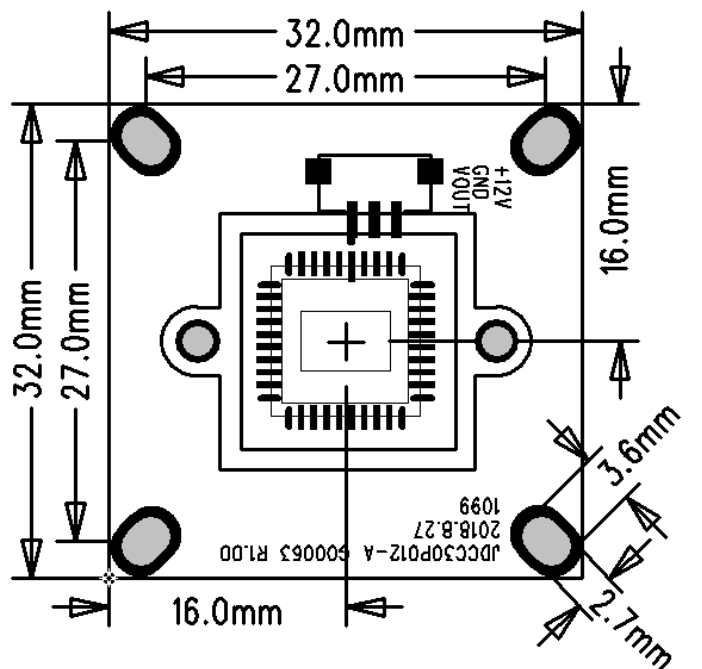
NO	试验项目 Testing Item	试验条件 Testing Conditions	判定标准 Judgment Standard										
10	跌落试验 Drop test	<p>1.跌落标准:</p> <p>(1).跌落地面:水泥地板或钢板</p> <p>(2).跌落方位:一角、三边、六面</p> <p>(3).跌落方式:自由下落</p> <p>(4).跌落高度:根据产品的重量依照下表而定</p> <p>1. Drop standard:</p> <p>(1). Floor: concrete floor steel plate</p> <p>(2).Direction: corner, three sides, six surface</p> <p>(3). Drop way: free falling</p> <p>(4). Height: according to the product's weight as follows:</p> <table><tr><th>重量 Weight</th><th>高度 Height</th></tr><tr><td>0kg&lt;W≤4.5kg</td><td>91cm</td></tr><tr><td>4.5kg&lt;W≤11.8kg</td><td>76cm</td></tr><tr><td>11.8kg&lt;W≤23.1kg</td><td>61cm</td></tr><tr><td>23.1kg&lt;W≤45.4kg</td><td>46cm</td></tr></table>	重量 Weight	高度 Height	0kg<W≤4.5kg	91cm	4.5kg<W≤11.8kg	76cm	11.8kg<W≤23.1kg	61cm	23.1kg<W≤45.4kg	46cm	<p>跌落后,摄像机结构及功能应正常,所有配套附件及吸塑不出现异常现象</p> <p>The camera structure and function is normal after dropped, all of accessories&amp; blister are well.</p>
重量 Weight	高度 Height												
0kg<W≤4.5kg	91cm												
4.5kg<W≤11.8kg	76cm												
11.8kg<W≤23.1kg	61cm												
23.1kg<W≤45.4kg	46cm												



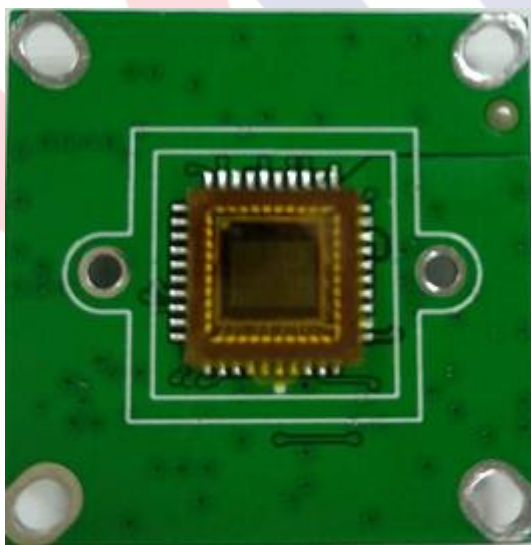
## 6. 结构图 Structure Diagram

以下标注尺寸单位为：mm，公差为±0.2mm(已标注公差除外)

Following size units are: mm, tolerance ±0.2mm(exclude marked)



正面实物图(Front):



背面实物图(Back):



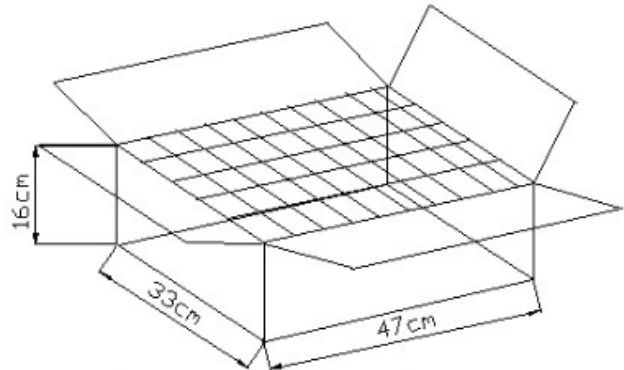
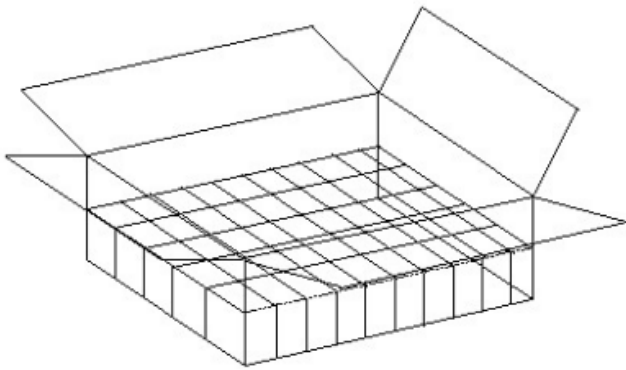


## 7. 包装 Packing



**步骤 1：**将摄像模块放入吸塑盒中，放满为止；

Step1: Put the camera module into the blister box until it is full.

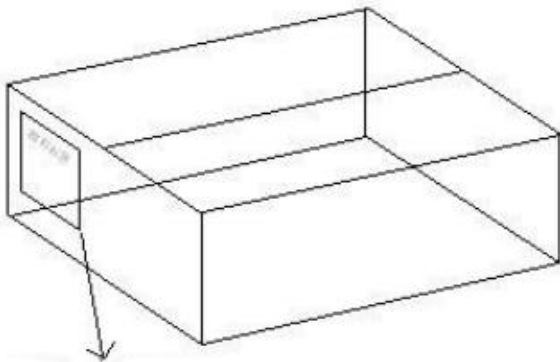


**步骤 2：**将吸塑盒放入纸箱；

Step2: Put the blister box into the carton.

**步骤 3：**逐层放入装有摄像模块的吸塑盒，直到放满为止；

Step3: Place the blister box with the camera module layer by layer until it is full.



**步骤 4：**检验员检验合格后放入合格证，贴好物品标签并用胶纸封好纸箱。

Step4: After inspection, the inspector puts in the certificate of qualification, affixed the label of the goods and sealed the cartons with adhesive paper.

## 8. 外箱标签 Carton Mark

外箱标签的内容如下 The carton box mark include below information:

厂 家 码 Vendor Number :

订 单 号 Order Number :

物料规格 Part Specifications :

原料编号 Part Number :

生产日期 Production Date :

交货数量 Delivery Qty :

保障期限 Delivery Date :

备 注 Remark :

## 9. 注意事项 Notes

- 1、输入电压请勿超过规格书上规定值以免损坏模组。

The input voltage don't exceed the value stated on the specification , in order to avoid damage to the module.

- 2、接口连接线不能接反，接反容易烧坏板子，对产品的使用造成影响。

The connector can't be reversed , reverse burn the board and affect the use of the product.

- 3、此驱动板为电子产品,所以加工、组装、操作时需注意防静电措施，以免影响产品性能。

This is a electronic product, so processing, assembly , operation need to take anti -static measures to avoid affecting product performance.

- 4、镜头是玻璃制品小心拿放，以免破裂。

Lens is glass product, place carefully to avoid breakage.

- 5、镜头是玻璃制品注意防尘、防损，以免影响图像较果。

Lens is glass-made product, please take anti-dust, loss prevention measures to prevent the image quality.

## 10. 命名规则 Naming Rule

JDCC30P012-A G00063

R:1.00

硬件版本 Hardware Versions:1.00

编号 Number: CC30P012-A G00063

公司代号:深九鼎 (Company: XJD LIMITED)

## 11. 配线 Accessory Cable

无配线

No Accessory